

# Hoch hinaus, damit die Heizung wieder sicher und top funktionsfähig ist!

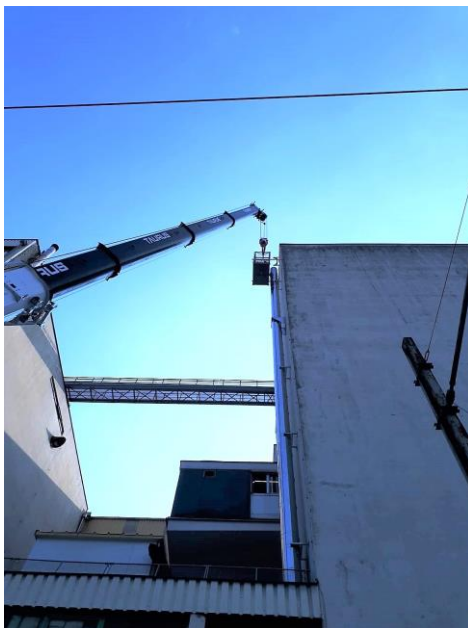
**Auch luftige Höhen von Betriebsanlagen sind für die Profis von AHRENS kein Problem - wenn aufgrund einer Heizsystemumstellung der Rauchfang angepasst werden muss.**

Nachdem bereits vor 2 Jahren auf das erprobte System „Kompakt prime“ von AHRENS gebaut wurde, fiel die erste Wahl des Salzburger Raiffeisenverbandes nach der Installation einer neuen Heizanlage natürlich wieder auf AHRENS – diesmal musste der Kamin angepasst werden. Außendiensttechniker Klaus Weißengruber, zuständig für Sanierung Salzburg Stadt/Land, Flachgau, Tennengau, Pinzgau und Pongau, plante mit seinem Team einen neuen Edelstahlkamin für die neue Gas-Dampfkessel-Heizanlage und sorgte für eine neue Zuleitung von 350 mm Durchmesser. Mithilfe eines Autokrans und natürlich gut gesichert, wurde dann in stattlichen 25 Metern Höhe auch gleich eine neue Mündung oben aufgesetzt.



*Montage der Zuleitung*

*Ahrens Kompakt prime*



## Im Dienste der Sicherheit – auf AHRENS ist Verlass!

*Kaminkopf mit Edelstahlverlängerung*

Für Martin Hörhan, Außendiensttechniker für Sanierung in Linz



und im Mühlviertel, war nach Besichtigung einer Baustelle sofort klar, dass durch bereits herabfallende Betonteile vom Kaminkopf Gefahr für Leib und Leben besteht und aus Sicherheitsgründen sofort gehandelt werden

muss.

Von den Kaminköpfen wurde der schadhafte Verputz abgeschlagen, danach gespachtelt und verputzt. Da die bestehende Fanghöhe einen einwandfreien und sicheren Betrieb der Feuerstätte nicht zuließ, erfolgte bei einem Kamin ebenso eine Kaminverlängerung durch eine doppelwandige Edelstahlausführung. Der zweite Kaminkopf wurde mit einem Ahrens Schornsteinsauger inkl. Edelstahldach versehen. So wurde die Sicherheit für die nächsten Jahre wiederhergestellt.



Alle Informationen zum AHRENS-Service und zu den Produkten auch auf [www.ahrens.at](http://www.ahrens.at).